

# ERASMUS+ FP NO CIFP FONTECARMOA

#ERASMUS  
DAYS

October 09 - 2023 to October 14 - 2023



Erasmus+

# Proxectos KA131HED



XUNTA  
DE GALICIA

CENTRO INTEGRADO  
DE FORMACIÓN PROFESIONAL  
FONTECARMOA

# ¿QUÉ SE NECESITA?

GANAS DE AVENTURA

INTERÉS E  
PREDISPOSICIÓN

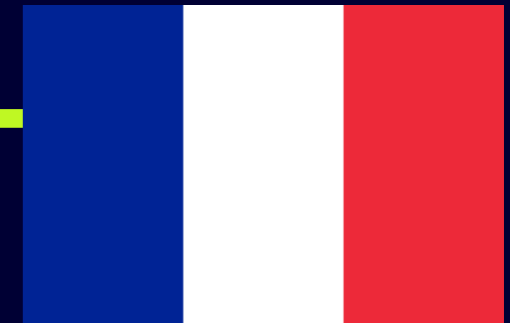
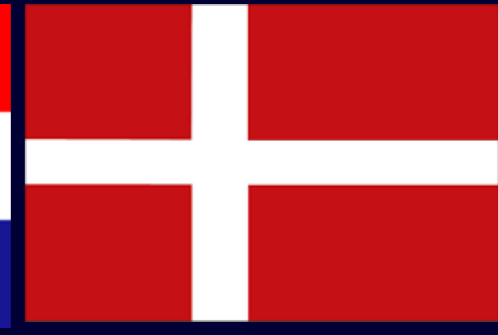
QUERER APRENDER IDIOMAS

BUSCAR UNHA EMPRESA  
(evitar socios intermediarios)

PREPARARSE!



# PAÍSES VISITADOS DENDENDE 2014



# BECAS GRAO SUPERIOR KA131HED



## AYUDAS INDIVIDUALES: MOVILIDAD DE ESTUDIANTES

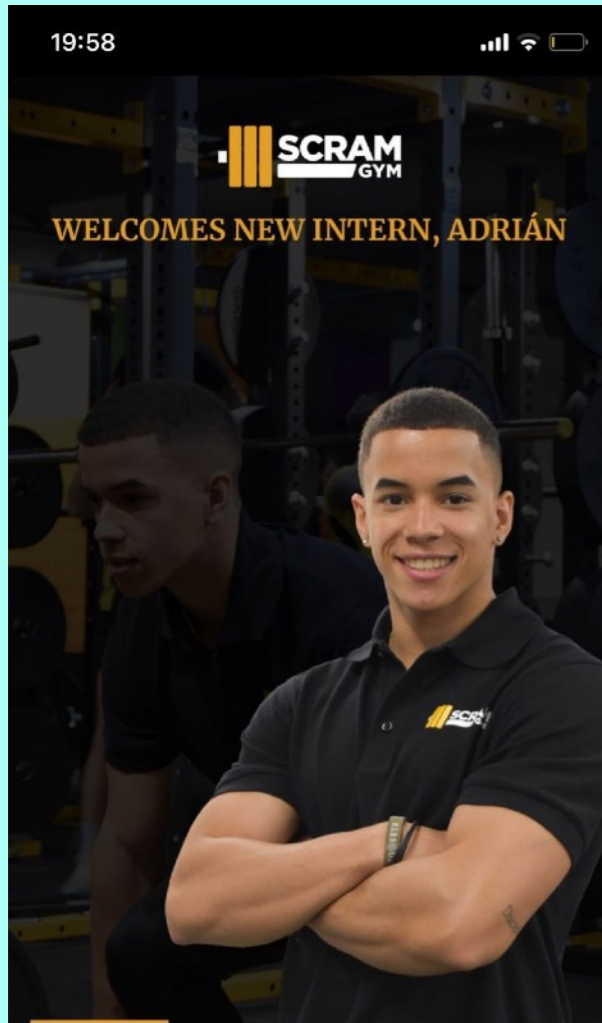
**OPCIÓN RECÉN TITULADO!**

### MOVILIDADES FÍSICAS DE LARGA DURACIÓN (2 A 12 MESES)

<b>Grupo 1</b> Países con costes de vida más altos		Países del programa: Dinamarca, Finlandia, Irlanda, Islandia, Liechtenstein, Luxemburgo, Noruega, Suecia.  Países asociados de la región 14: Islas Feroe, Reino Unido, Suiza.
<b>Grupo 2</b> Países con costes de vida medios		Países del programa: Alemania, Austria, Bélgica, Chipre, España, Francia, Grecia, Italia, Malta, Países Bajos, Portugal.  Países asociados de la región 5: Andorra, Estado de la Ciudad del Vaticano, Mónaco, San Marino.
<b>Grupo 3</b> Países con costes de vida más bajos		Países del programa: Bulgaria, Croacia, Eslovaquia, Eslovenia, Estonia, Hungría, Letonia, Lituania, Polonia, República Checa, República de Macedonia del Norte, Rumanía, Serbia, Turquía.
Países asociados de las regiones 1 a 4 y 6 a 13		

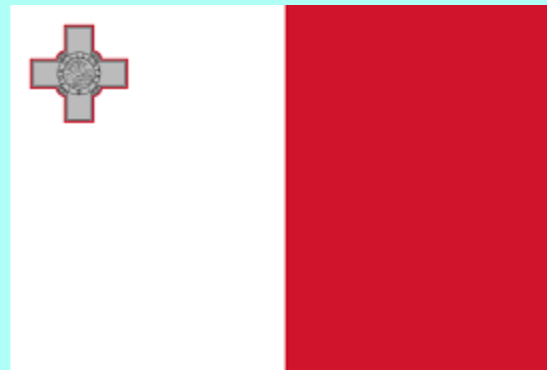
Para estudios		Para prácticas	
Ayuda ordinaria	Estudiantes con menos oportunidades*	Ayuda ordinaria	Estudiantes con menos oportunidades*
310 €/mes	560 €/mes	460 €/mes	710 €/mes
Estudiantes de Canarias: 700 €/mes		Estudiantes de Canarias: 850 €/mes	
260 €/mes	510 €/mes	410 €/mes	660 €/mes
Estudiantes de Canarias: 700 €/mes		Estudiantes de Canarias: 850 €/mes	
210 €/mes	460 €/mes	360 €/mes	610 €/mes
Estudiantes de Canarias: 700 €/mes		Estudiantes de Canarias: 850 €/mes	
700 €/mes	950 €/mes	700 €/mes	950 €/mes

# EXEMPLO ALUMNO



**ADRIÁN ELIEZER**

**ALUMNO CS ACONDICIONAMENTO FÍSICO**



**FCT EN BIRKIRKARA (MALTA) 2 MESES. BECA 850€**

**PENDENTE DE RECIBIR BECA AXUDA DA XUNTA**



**Olo! Un 20% das mobilidades poden facerse nun país internacional!**



# TARIFAS DOCENTES MOBILIDADES 23/24



## TARIFAS VIAJE (APROXIMADAS)

### ACCIÓN CLAVE 1 – MOVILIDAD PARA EL APRENDIZAJE

#### FORMACIÓN PROFESIONAL

#### 1. Viaje

Distancias	Viaje estándar - Importe	Viaje económico
Entre 0 y 99 KM:	23 EUR por participante	
Entre 100 y 499 KM:	180 EUR por participante	210 EUR
Entre 500 y 1999 KM:	275 EUR por participante	320 EUR
Entre 2000 y 2999 KM:	360 EUR por participante	410 EUR
Entre 3000 y 3999 KM:	530 EUR por participante	610 EUR
Entre 4000 y 7999 KM:	820 EUR por participante	
8000 KM o más:	1500 EUR por participante	

**Nota:** la “distancia de viaje” representa la distancia entre el lugar de origen y la actividad, mientras que el “importe” cubre la contribución tanto para el viaje de realización de la actividad como para el viaje de vuelta.



## TARIFAS APOYO INDIVIDUAL (ALOJAMIENTO E MANUTENCIÓN)



## AYUDAS INDIVIDUALES: MOVILIDAD DE PERSONAL

### MOVILIDADES FÍSICAS (HASTA 60 DÍAS)

	Hasta el día 14	Del día 15 al 60
<b>Grupo 1</b> Países con costes de vida más altos 	120 €/día	84 €/día
<b>Grupo 2</b> Países con costes de vida medios 	105 €/día	73,5 €/día
<b>Grupo 3</b> Países con costes de vida más bajos 	90 €/día	63 €/día
Países asociados de las regiones 1 a 4 y 6 a 13 	180 €/día	126 €/día

**Países del programa:**  
Dinamarca, Finlandia, Irlanda, Islandia, Liechtenstein, Luxemburgo, Noruega, Suecia.  
**Países asociados de la región 14:**  
Islas Feroe, Reino Unido, Suiza.

**Países del programa:**  
Alemania, Austria, Bélgica, Chipre, España, Francia, Grecia, Italia, Malta, Países Bajos, Portugal.  
**Países asociados de la región 5:**  
Andorra, Estado de la Ciudad del Vaticano, Mónaco, San Marino.

**Países del programa:**  
Bulgaria, Croacia, Eslovaquia, Eslovenia, Estonia, Hungría, Letonia, Lituania, Polonia, República Checa, República de Macedonia del Norte, Rumanía, Serbia, Turquía.



# BECAS DISPONIBLES



		STUDENTS	STAFF
<b>KA131HED 2022-24</b>		10	4
	Termina Junio 2024		
<b>KA131HED 2023-25</b>		10	6
	Termina Junio 2025		



XUNTA DE GALICIA

CENTRO INTEGRADO DE FORMACIÓN PROFESIONAL FONTECARMOA

Erasmus+

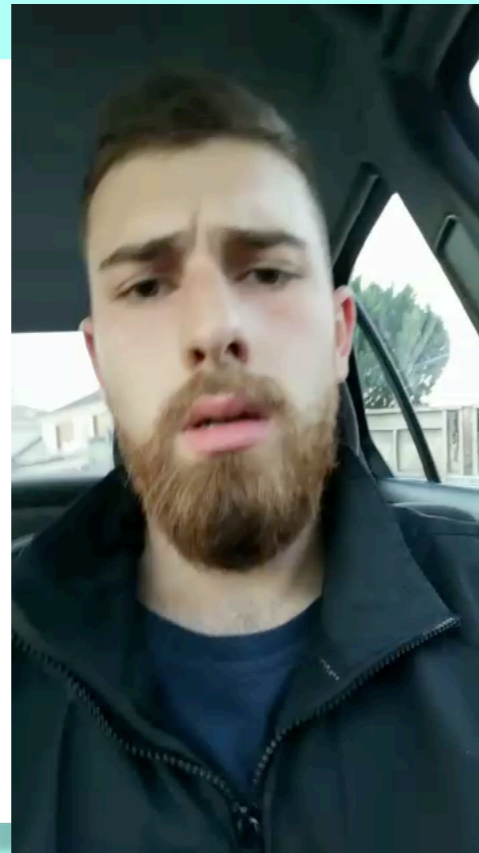


UNIÓN EUROPEA FONDO SOCIAL EUROPEO "O FSE inviste no teu futuro"

# TESTEMUÑAS



**PLYMOUTH**



**CÉSAR GARCÍA**

**CM ELECTROMECAÁNICA DE VEHÍCULOS AUTOMÓBILES**



**ANA GÓMEZ/NEREA CORREDERA**  
**CM TÉCNICO DEPORTIVO DE BALONCESTO**



**BERLIN**

---

# Prácticas FCT-2 meses

---

# E se o idioma se me da fatal...



Pablo. 38 anos.  
Profesor Ciclo Medio  
de Baloncesto: "Eu  
entendía o inglés pero  
me costaba falalo e  
me daba corte...fun a  
Suecia, Alemania,  
Dinamarca e acabei  
visitando Grecia e  
Serbia pola miña  
conta falando inglés.  
E obtiven o nivel B2  
en English!



ÁLEX. 17 Anos. Alumno Ciclo Medio  
de Baloncesto: "Eu non falaba nada de  
inglés, nunca había saído de Galicia...e  
fixen un Erasmus+ en Suecia e  
aprendí o básico. Despois repetín en  
Dinamarca e Reino Unido e very good!



# WEB CIFP FONTECARMOA

## SOLICITUDES (NON IMPLICA COMPROMISO)

### CRITERIOS ESTUDIANTES:

- SOLICITUDE 22/23
- EXPEDIENTE ACADÉMICO
- ASISTENCIA A CLASE
- NIVEL IDIOMA
- INFORME TITORÍA/ORIENTACIÓN

[HTTPS://FORMS.GLE/SCUHPTI4MZXMJ4GG6](https://forms.gle/SCUHPTI4MZXMJ4GG6)

### CRITERIOS DOCENTES:

- SOLICITUDE 22/23
- DEFINITIVO/INTERINO
- NIVEL IDIOMA
- FORMACIÓN PROGRAMAS EUROPEOS
- REDACCIÓN SOLICITUDES/IF
- ALUMNO SUYO EN E+



XUNTA  
DE GALICIA

C.I.F.P.  
FONTECARMOA  
36013771

Formación ▾

Centro ▾

Secretaría ▾

Alumnado ▾

Profesorado ▾

Empresas

Internacional ▾

Acreditación

Probas ▾

Novas

Programas Erasmus+

Proxectos KA1

Preparación lingüística

Documentación

Experiencias e novas

FAQ

# ¿QUÉ HAI QUE FACER SE SON SELECCIONADO?

**1º FACER CV EUROPASS (EN INGLÉS)**

**2º FACER UN VÍDEO DE PRESENTACIÓN (3 MIN MAX)**

**3º PREPARACIÓN LINGÜÍSTICA E CULTURAL NO AULA VIRTUAL**

**4º REDACTAR CONVENIO E RECIBÍ**

**5º EMITIR TARXETA SANITARIA EUROPEA (ONLINE)**

**6º CONTRATAR SEGURO (MAPFRE VILAGARCÍA) E VIAXE (POLA VOSA CONTA OU EN VIAXES CHICHIRICA)**



# ¿CÓMO ATOPAR EMPRESAS?

EMPRESAS GALEGAS CON  
FILIAIS NO ESTRANXEIRO

BUSCAR EN INTERNET

AXUDA DO TITOR/PROFESOR/  
COORDINADOR/ALUMNO QUE XA  
ESTIVESE

ERASMOBILITY

**MOI  
IMPORTANTE**

SCHOOL EDUCATION GATEWAY

E+ ORGANIZATIONS

**CONSELLO: NON ENGAÑAR  
CO NIVEL DO IDIOMA**

**CONSELLO:NON BUSCAR  
CAPITALES OU CIDADES  
GRANDES CON  
ALOXAMENTOS MÁIS CAROS**

**CONSELLO:CANTAS MÁIS  
OPCIÓNS MELLOR,  
PERSISTIR!**



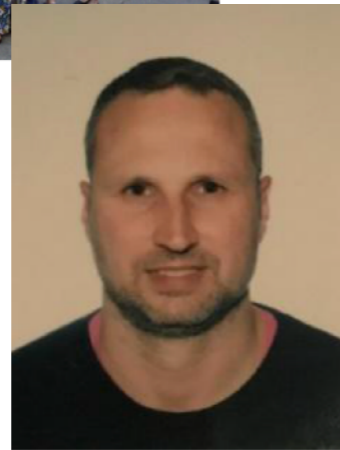
# VIDEO PROMOCIONAL

# PREGUNTAS, DÚBIDAS, ANY QUESTION...???



Erasmus+

**5-ERASMUS+ TEAM**



**IVÁN VILLAR**  
**COORDINADOR**



**KAREN PENA**  
**COORDINADORA-OLS**

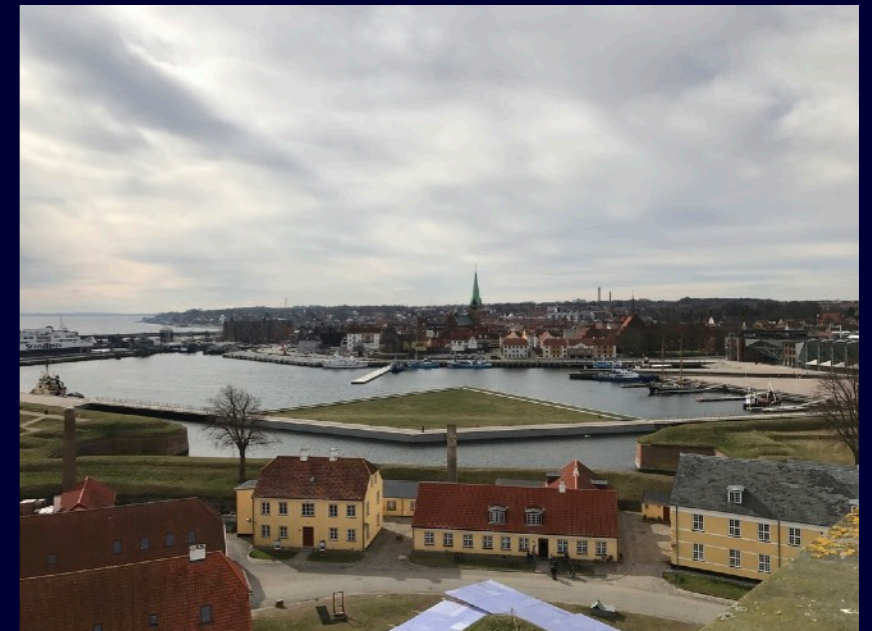


**CARLOTA BARRERA**  
**EUROPASS**

# CIFP FONTECARMOA



Erasmus+



---

**Contacto:**  
**[erasmus@cifpfontecarmoa.net](mailto:erasmus@cifpfontecarmoa.net)**



XUNTA  
DE GALICIA

CENTRO INTEGRADO  
DE FORMACIÓN PROFESIONAL  
FONTECARMOA

Erasmus+



UNIÓN EUROPEA  
FONDO SOCIAL EUROPEO  
"O FSE inviste no teu futuro"